

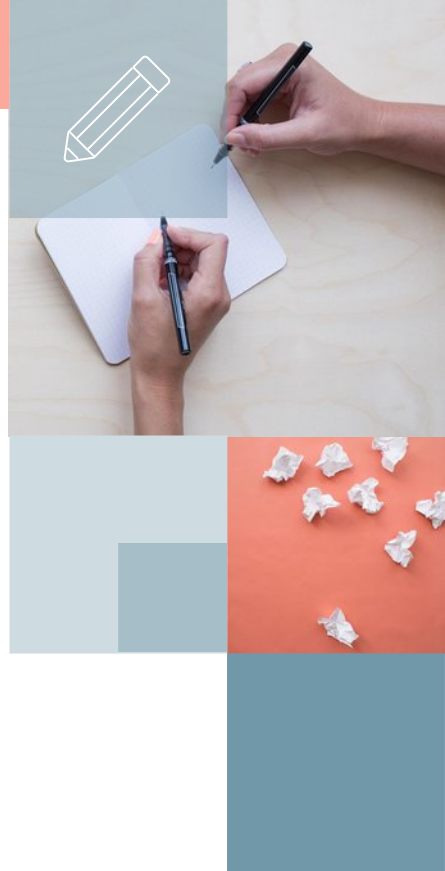


# Mapujeme každý den se StreetComplete

Lukáš Jelínek

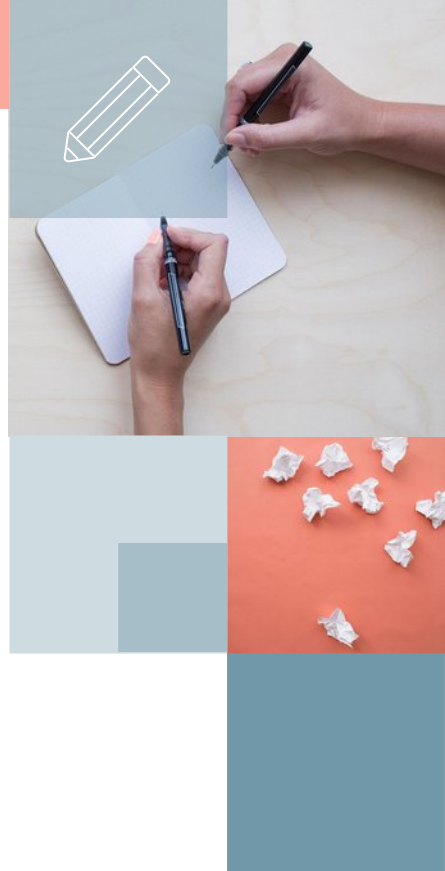
## Pár otázek úvodem

- Kdo používá StreetComplete?
- Kdo ví, co je StreetComplete?
- Kdo mapuje v OpenStreetMap?
- Kdo používá OpenStreetMap?
- Kdo ví, co je OpenStreetMap?



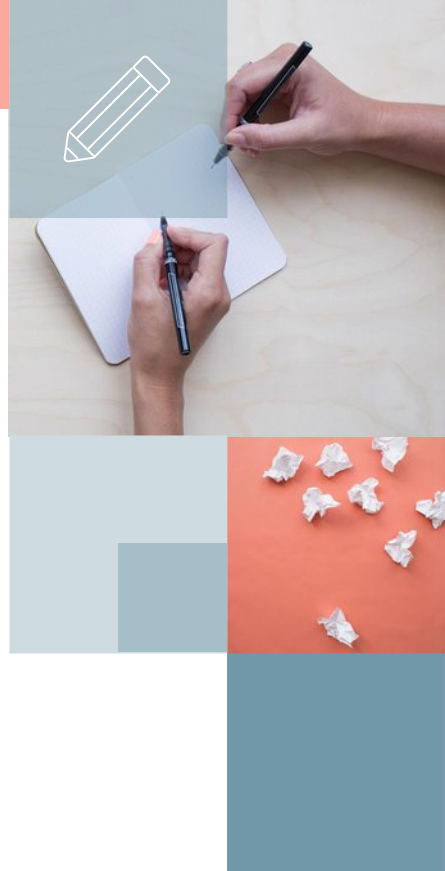
## Lukáš Jelínek

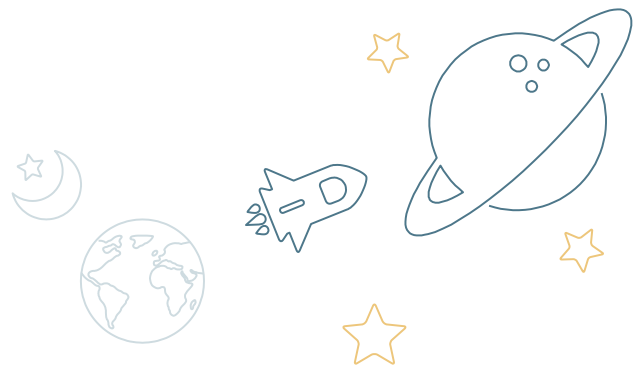
- absolvent FEL ČVUT v Praze
- vývojář, admin, školitel, autor...
- AIKEN s.r.o. – vývoj SW a další
- CZ.NIC / Turrís – správa serverů
- trochu komunální politik ;-)



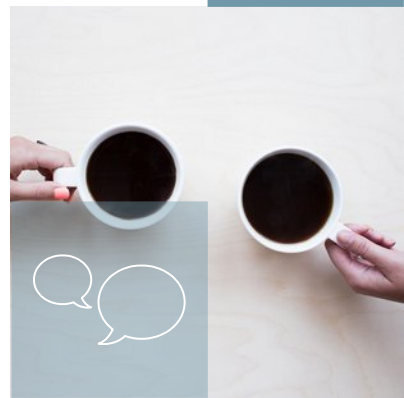
## Lukáš Jelínek a mapování

- Mám rád mapy a GIS!
- Mám rád otevřená řešení!
- Přispívám do OSM od roku 2011
- Člen OSMF od 2022, OSM ČR od 2023
- Používám StreetComplete od 2019 (?)
- Rozmach používání za covidu
- Podílím se na překladu do češtiny
- Občas používám i jiné aplikace pro OSM



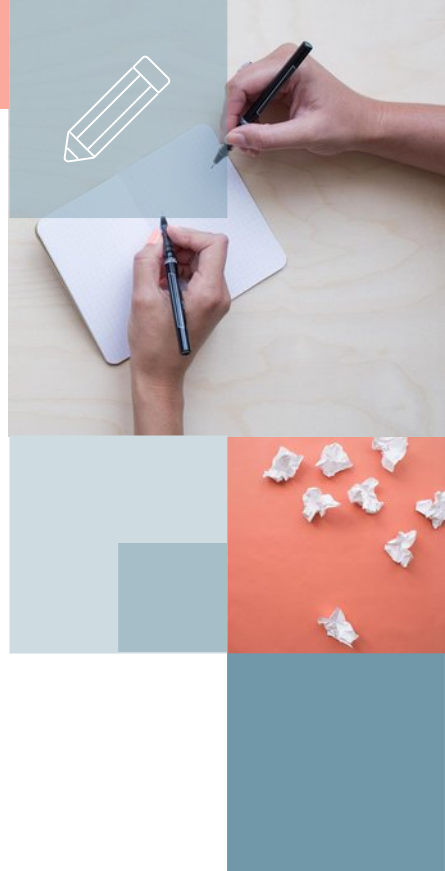


# Co je StreetComplete?



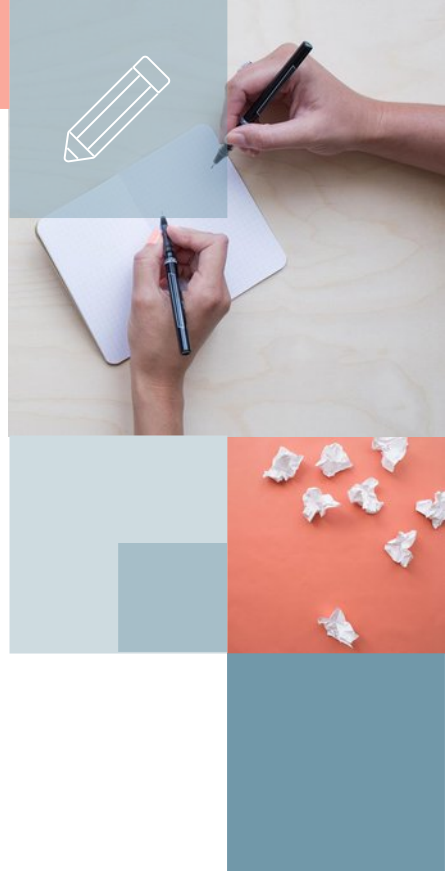
## Co je StreetComplete?

- Svobodná mobilní aplikace pro Android
- Lze získat přes **F-Droid** a Google Play
- Cíl: co nejjednodušší mapování kdykoliv, kdekoliv, pro každého
- Primární funkce: doplňování vlastností (značek) k existujícím prvkům
- Používá se stylem „teď a tady“
- Vazba na účet u OSM
- Jako „chytání Pokémonů“, odměny ;-)
- Podpora týmové práce

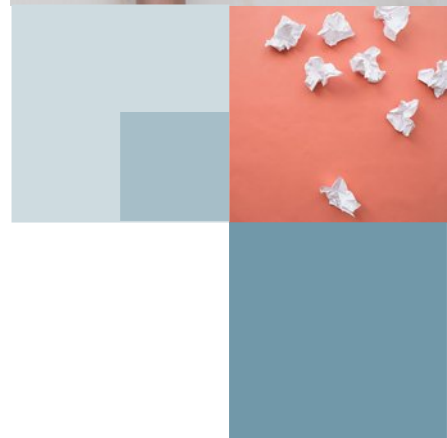
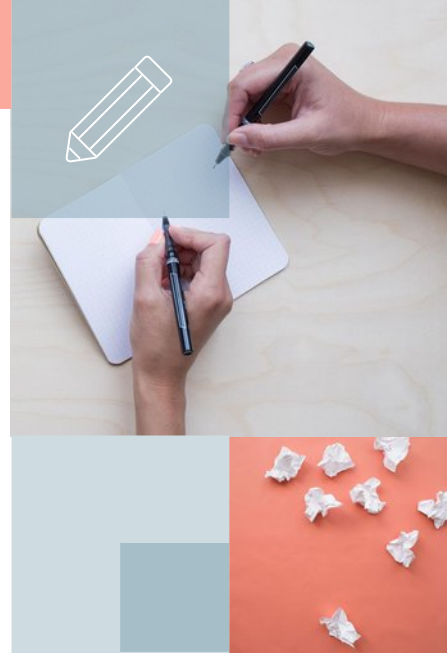
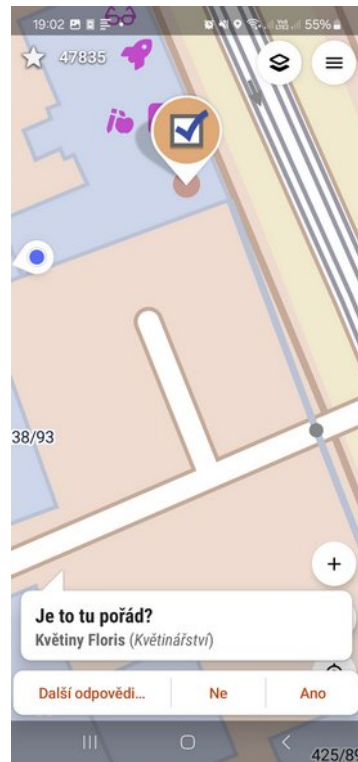
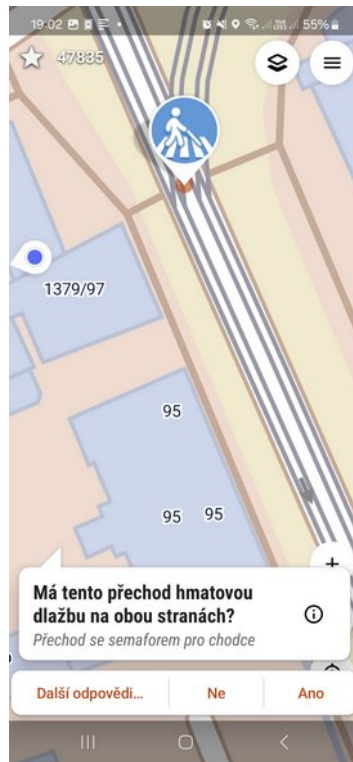
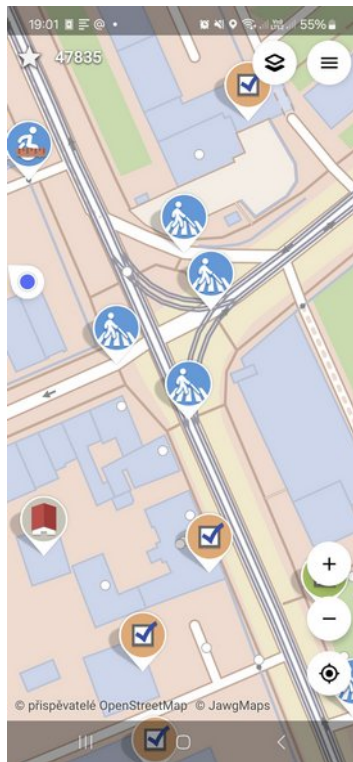


## Co umí StreetComplete?

- Doplňování vlastností výběrem bubliny
- Doplňování a oprava vlastností v překryvných vrstvách (overlay)
- Přidávání prvků v překryvných vrstvách (místa, předměty...)
- Potvrzování aktuálnosti vlastností
- Rozdělování cest s různými vlastnostmi
- Změna pozice prvků
- Vkládání stop z GPS
- Vkládání a řešení poznámek

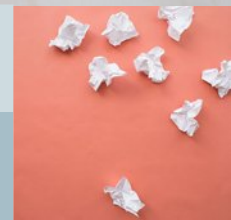
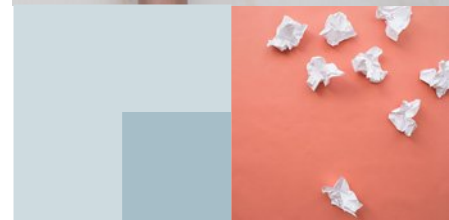
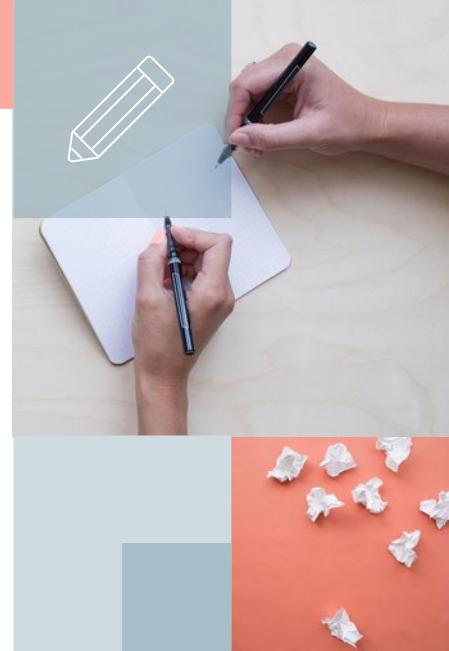
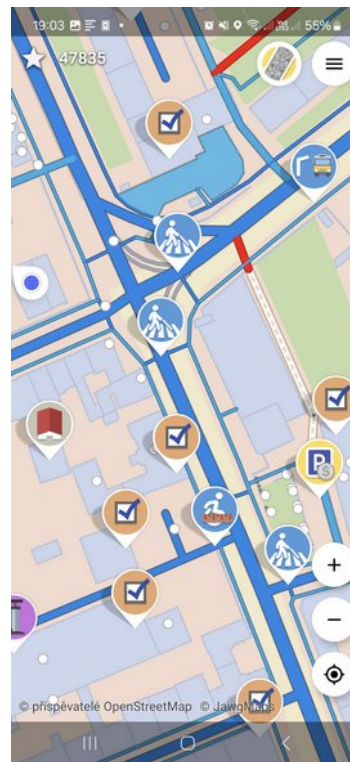
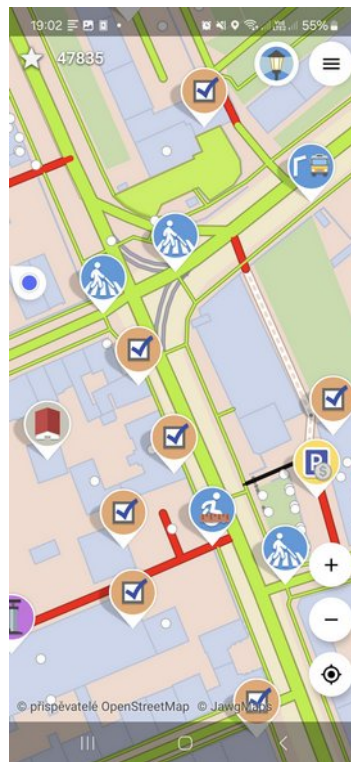
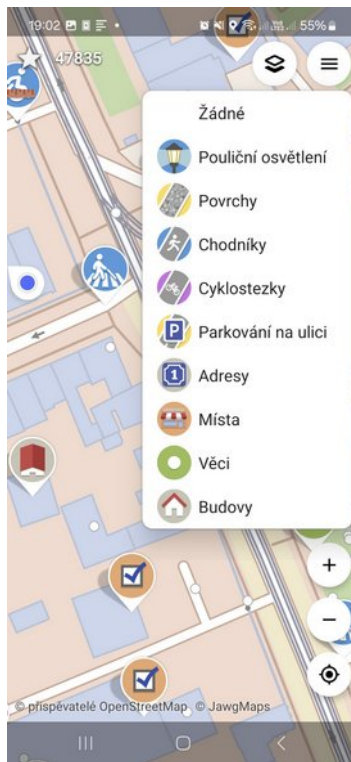


# Doplňování vlastností

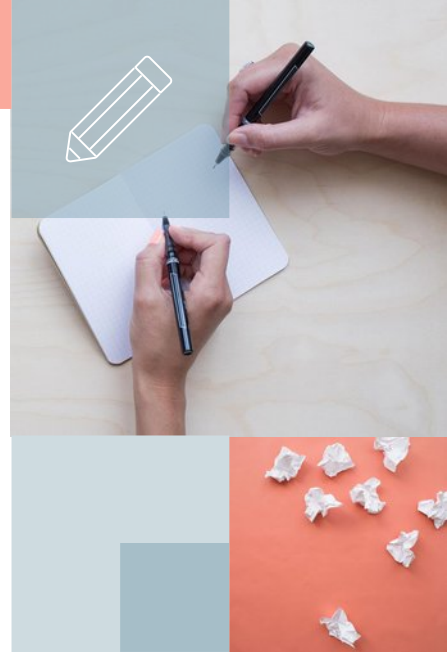
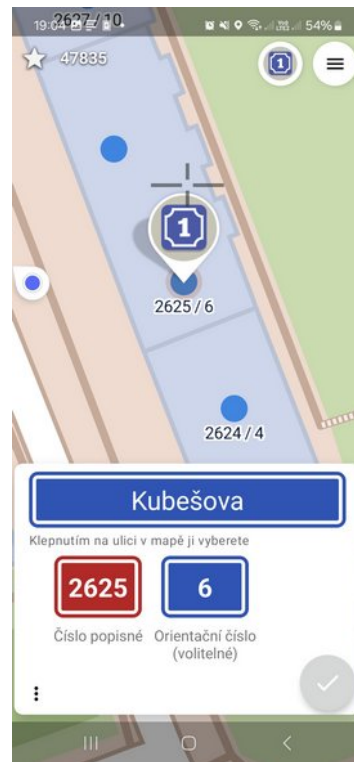
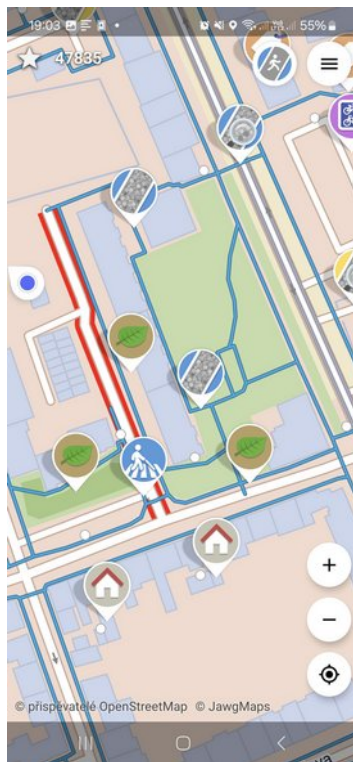




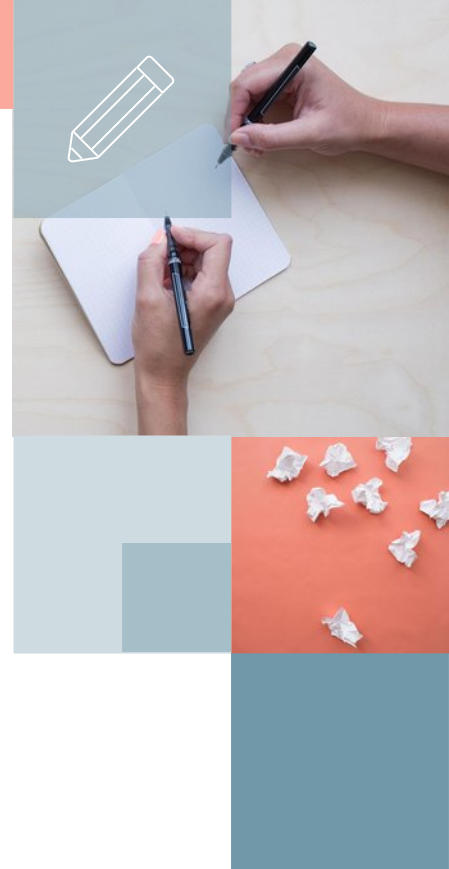
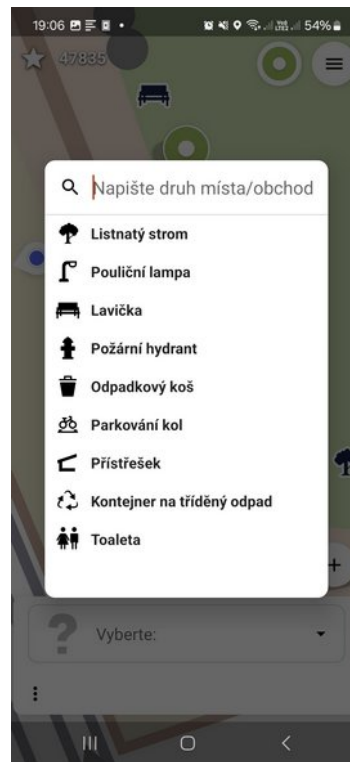
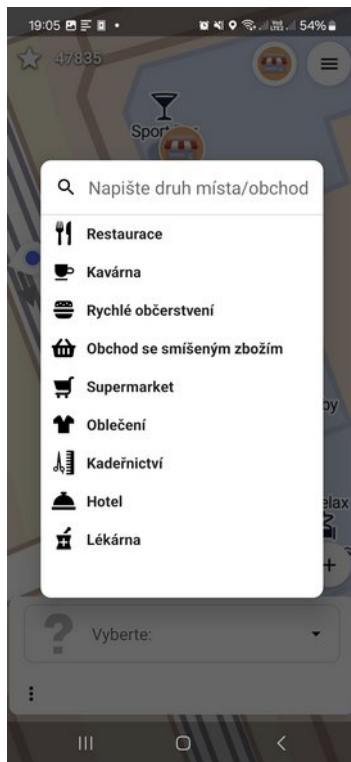
# Překryvné vrstvy



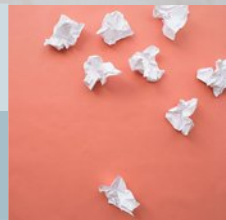
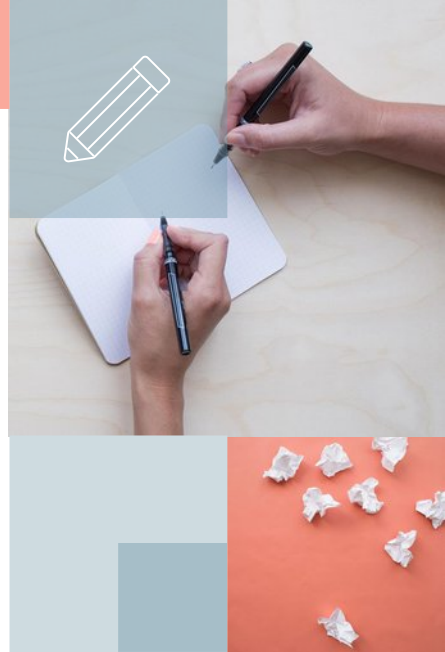
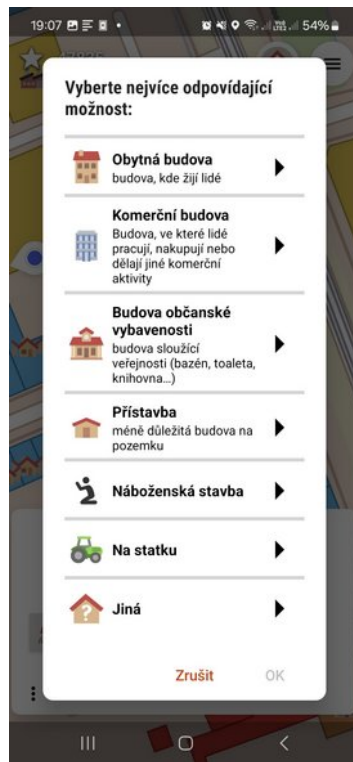
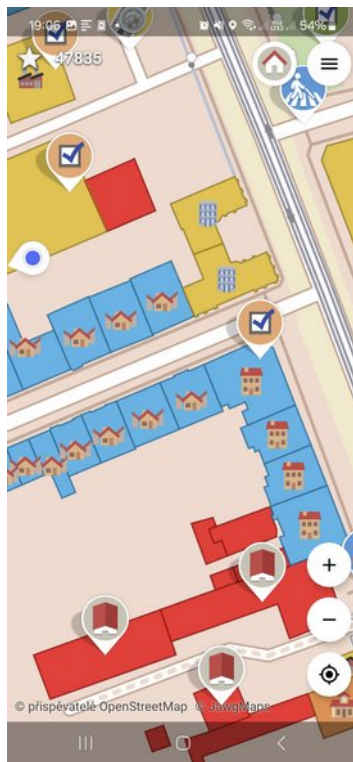
# Překryvné vrstvy



# Překryvné vrstvy



# Překryvné vrstvy



# Měření šířek a výšek

- Lze použít AR aplikaci StreetMeasure
- Z licenčních důvodů jen na Google Play
- Nefunguje úplně spolehlivě
- Musíte chodit do vozovky
- **Raději si kupte laserové měřidlo**

## StreetMeasure

westnordost

SK

Downloads

PEM 3 G

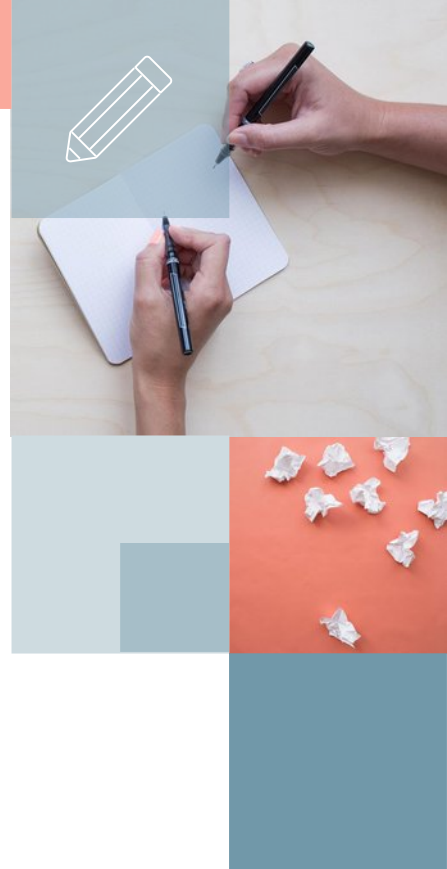
Install

Share

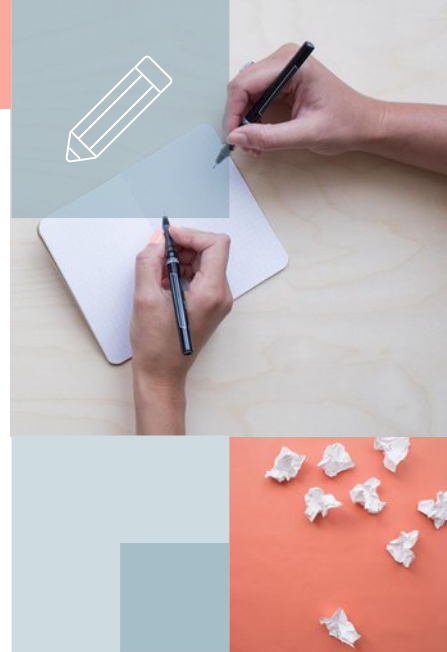
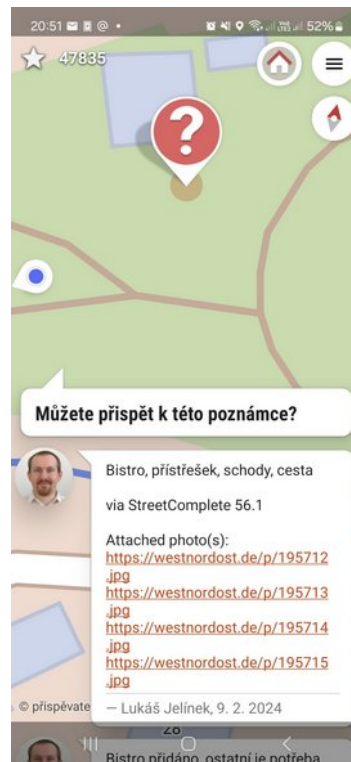
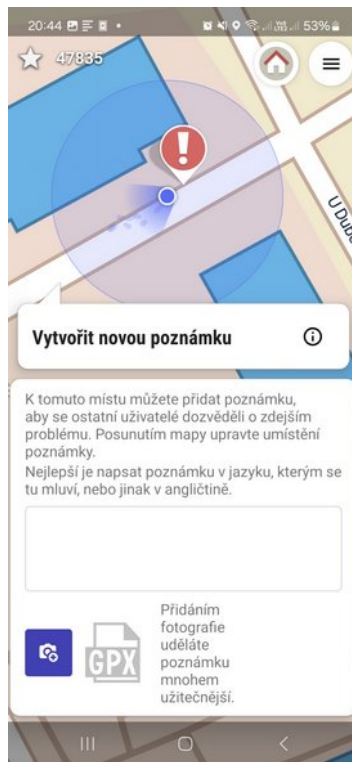
Add to wishlist



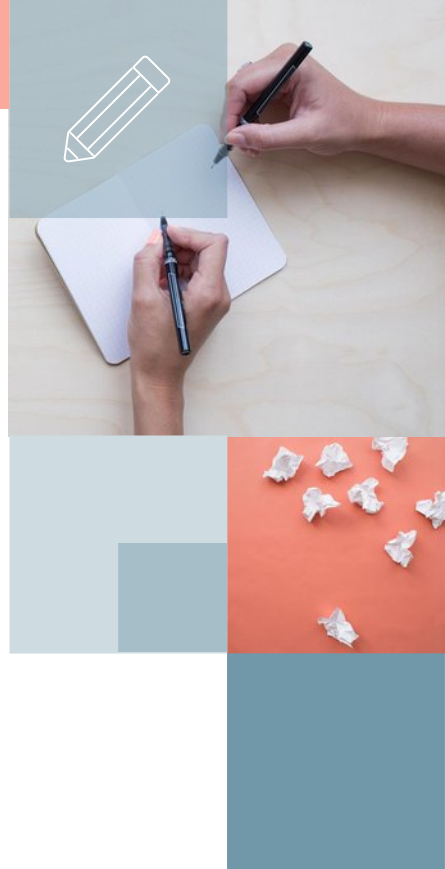
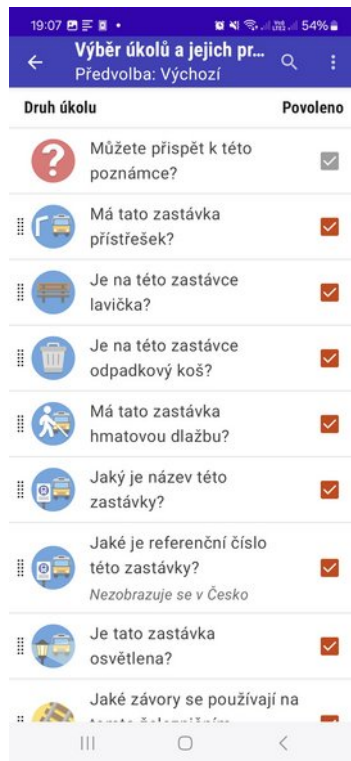
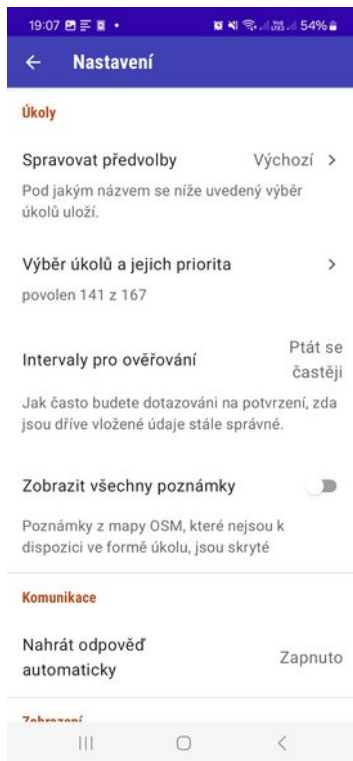
App support ▾



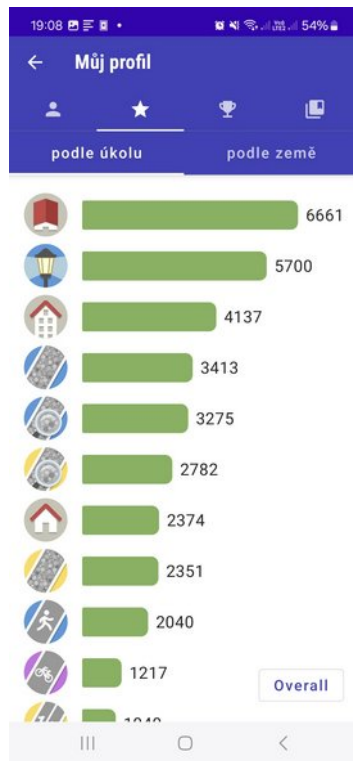
# Poznámky a stopy



# Nastavení, výběr úkolů



# Profil, výsledky, odměny



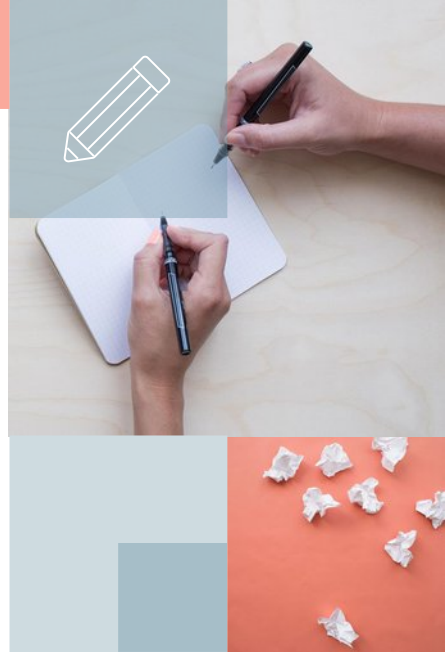
19:08 54%

Můj profil

### Úvod

Zjistěte více o OSM a komunitě kolem

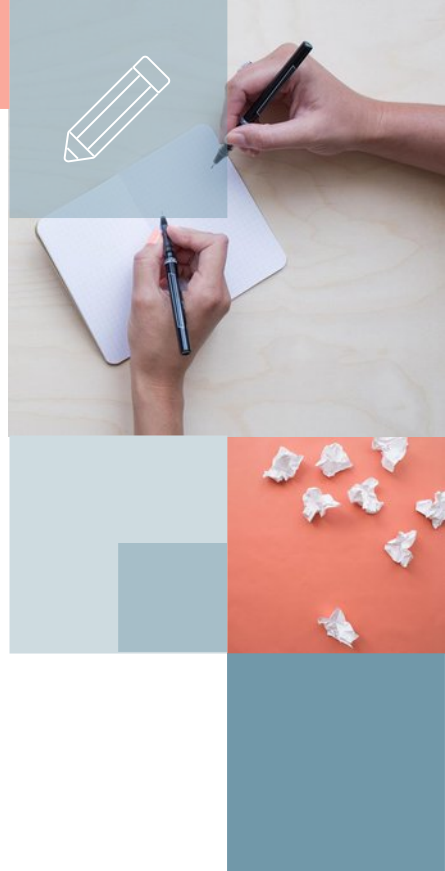
- OpenStreetMap Wiki**  
Wiki je váš výchozí bod pro vše týkající se OpenStreetMap
- OpenStreetMap Community Forum**  
Potřebujete pomoc? Chcete si přečíst, co se děje? Přijďte a zapojte se, je tu rušno s aktivitou komunit z celého světa!
- Welcome Mat**  
Obecné informace o OpenStreetMap a jak pracovat s OSM jako organizace
- weeklyOSM**  
Novinkový blog s týdenními zprávami o tom, co se děje v OpenStreetMap světě
- OpenStreetMap Calendar**  
Jsou blízko vás události nebo komunitní setkání OpenStreetMap?



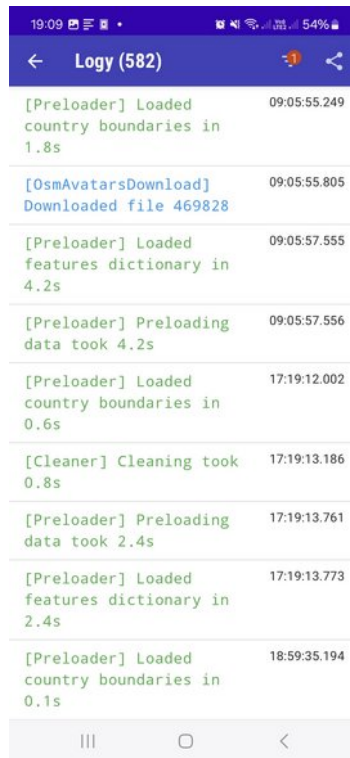


## Jak ještě pomoci?

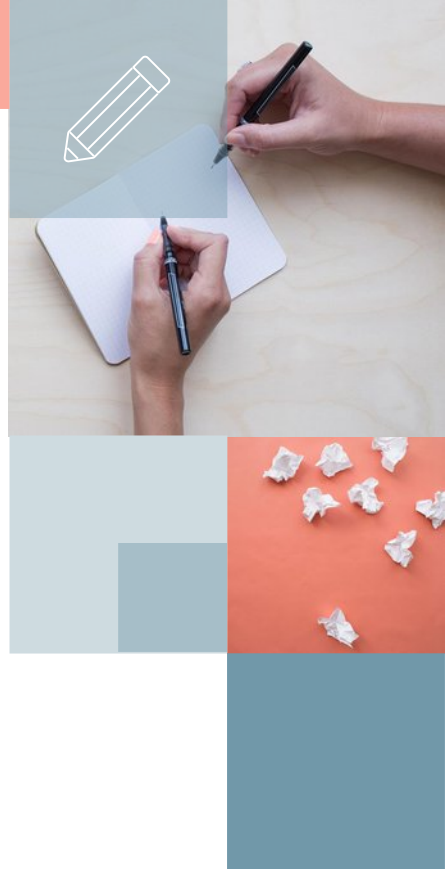
- Řešení poznámek v OSM
- Hlášení chyb, náměty na vylepšení
- Beta testování
- Překlady do jiných jazyků (cs ~ 100 %)
- Opravy chyb, aktivní vývoj
- Finanční podpora
- Členství v OSM ČR (příspěvky)
- Členství v OSMF (bezplatné, placené)



# Když jsou potřeba logy

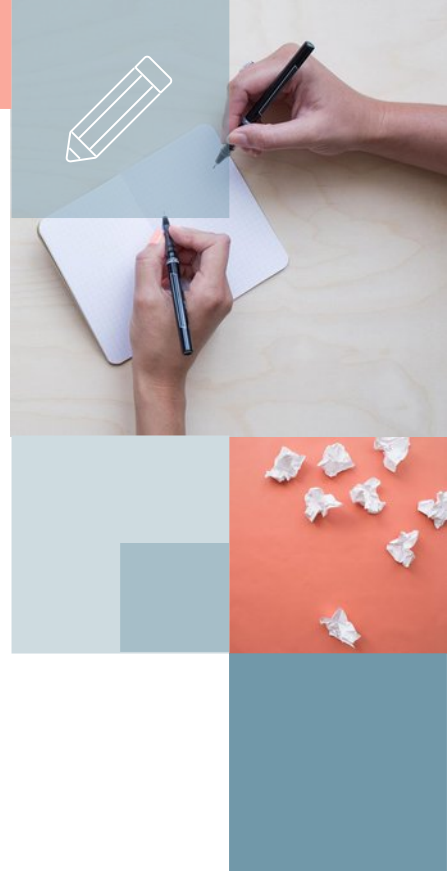


```
19:09 54%  
← Logy (582)  
[Preloader] Loaded country boundaries in 1.8s 09:05:55.249  
[OsmAvatarsDownload] Downloaded file 469828 09:05:55.805  
[Preloader] Loaded features dictionary in 4.2s 09:05:57.555  
[Preloader] Preloading data took 4.2s 09:05:57.556  
[Preloader] Loaded country boundaries in 0.6s 17:19:12.002  
[Cleaner] Cleaning took 0.8s 17:19:13.186  
[Preloader] Preloading data took 2.4s 17:19:13.761  
[Preloader] Loaded features dictionary in 2.4s 17:19:13.773  
[Preloader] Loaded country boundaries in 0.1s 18:59:35.194
```



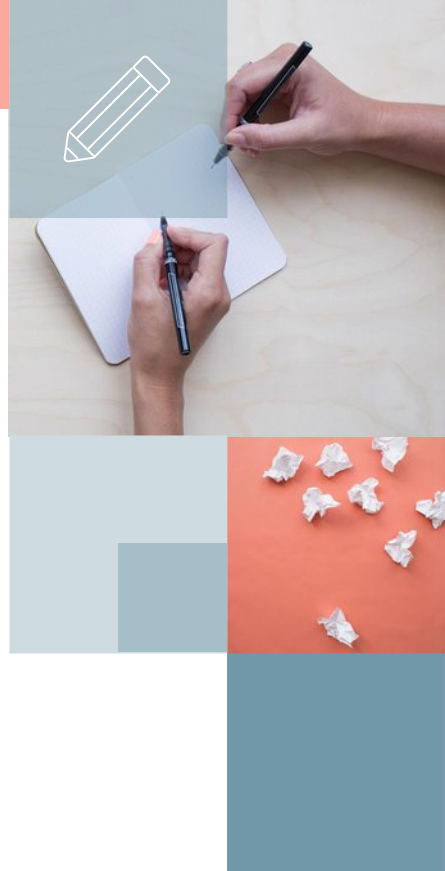
## Přínosy používání StreetComplete

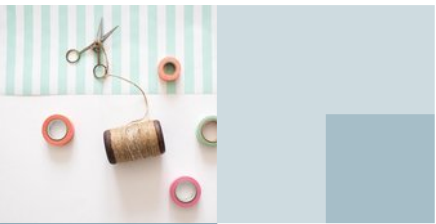
- Doplnění informací do OSM
- Užitečné a zábavné strávení času při chůzi nebo čekání
- Poznání okolí a třeba i vzdálenějších míst
- Zamyšlení se nad prostředím



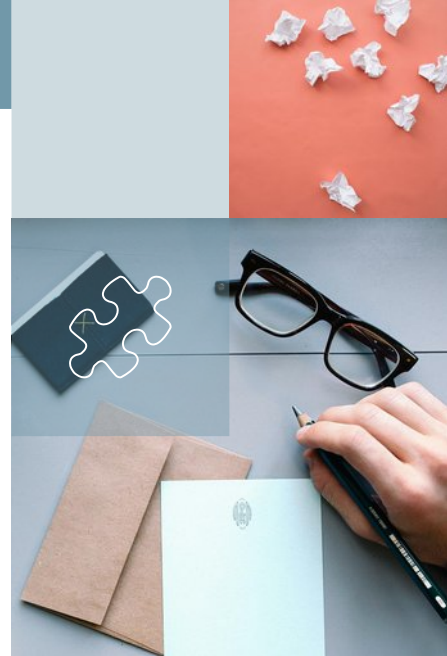
## Úskalí používání StreetComplete

- Zpomalení chůze
- Nebezpečí kolize (pozor ve vozovce!)
- Patologické změny zejména v ruce
- V zimě promrzání ruky
- Můžete vypadat hloupě nebo podezřele
- Časem vyčerpáte úkoly v okolí
- Únik informací o vašem pohybu
- Poměrně rychlé vybíjení baterie
- Nebezpečí vzniku závislosti ;-)



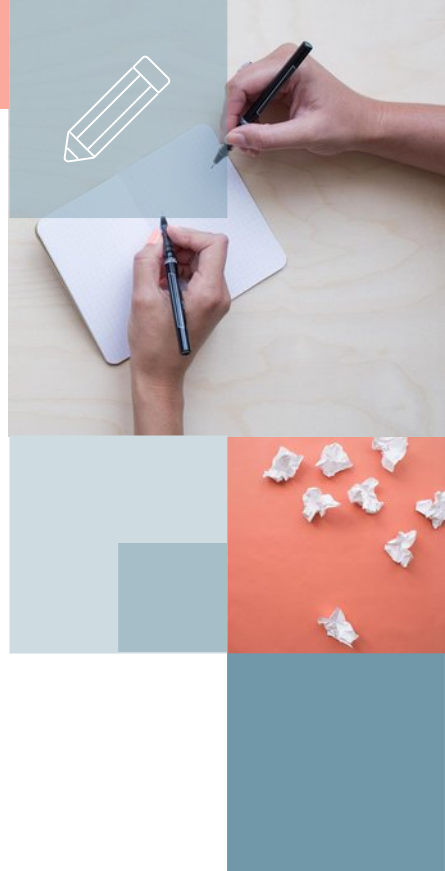


*Používáním StreetComplete  
pomáháte sobě i ostatním.*



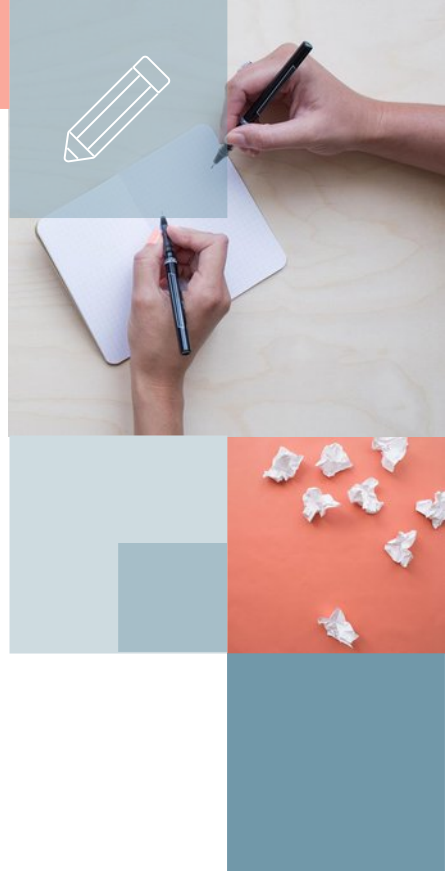
## Když chcete víc

- SCEE – upravená verze SC
- obsahuje pokročilé editační funkce
- vhodná pro ty, kterým SC nestačí
- umí toho mnohem víc a některé funkce se chovají jinak
- méně testovaná, více chyb



## Odkazy

- <https://streetcomplete.app/>  
(web – odtud GitHub, Slack, překlady, finanční podpora)
- <https://www.openstreetmap.org/>  
(OpenStreetMap – založení účtu)
- <https://mapcomplete.org/>  
(MapComplete – webová obdoba)
- <https://github.com/Helium314/SCEE>  
(SCEE – rozšířený editor)
- <https://openstreetmap.cz/>  
(OSM ČR)

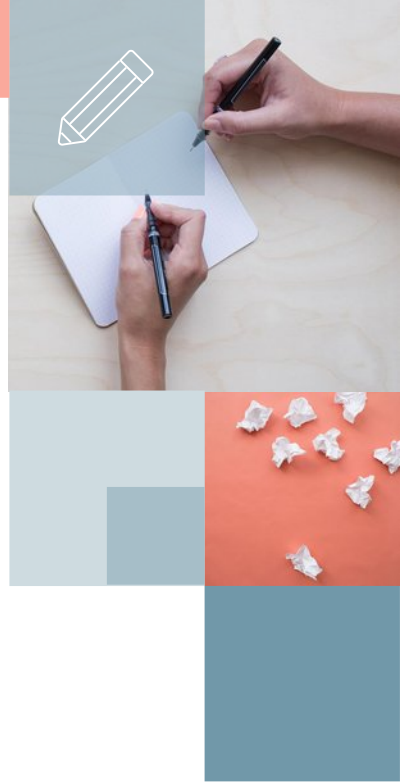


Děkuji za pozornost!

# Máte dotazy?

lukas@jelinek.name

Najdete mě i na Fediverse!





## Credits

Special thanks to all the people who made and released these awesome resources for free:

- Presentation template by [SlidesCarnival](#)
- Photographs by [Death to the Stock Photo](#) ([license](#))
- Diverse device hand photos by [Facebook Design Resources](#)

